



Ce document a été numérisé par le CRDP
d'Alsace pour la Base Nationale des Sujets
d'Examens de l'enseignement
professionnel

C. A . P STAFFEUR ORNEMANISTE

**-EP2-
LECTURE DE PLAN
TECHNOLOGIE
PRÉVENTION**

DURÉE : 3 HEURES COEFFICIENT : 4

LECTURE DE PLAN / 20	30 Minutes
TECHNOLOGIE / 40	2 Heures
PRÉVENTION / 20	30 Minutes
TOTAL / 80	

Contenu du sujet	
Page	contenu
1 / 9	Page de garde
2 / 9	Questionnaire de lecture de plan
3 / 9	Plan
4 / 9	Plan
5 / 9	Plan
6 à 8 / 9	Questionnaire de technologie
9 / 9	Questionnaire de prévention

Examen : C.A.P. : STAFFEUR ORNEMANISTE	Code : 5023311	SUJET	SESSION JUIN 2011
Epreuve : EP 2. Technologie – Prévention – Lecture de Plan	Durée : 3 H.	Coéf : 4	Page 1 / 9

QUESTIONNAIRE DE LECTURE DE PLAN

1/ retrouvez les chiffres correspondants aux lettres :

/5

Ex : A = 1

B =

C =

D =

E =

F =

2/ Trouvez les termes appropriés par rapport aux chiffres romains I, II, III, ...

/6

Ex : I = porte en bois basculante

II =

III =

IV =

V =

VI =

VII =

3/ Retrouvez les différentes pièces et niveaux dans cette maison par rapport aux lettres : /2

Ex : V = cave du sous-sol

W =

X =

Y =

Z =

4/ Le client souhaite que vous posiez une corniche dans la chambre 1.

/3

Le placard de la chambre monte jusqu'au plafond.

Donnez le nombre de corniches que vous devez poser en sachant que le moule mesurera 2.50ml :

5/ Le client vous demande de poser un plafond staff dans la cuisine.

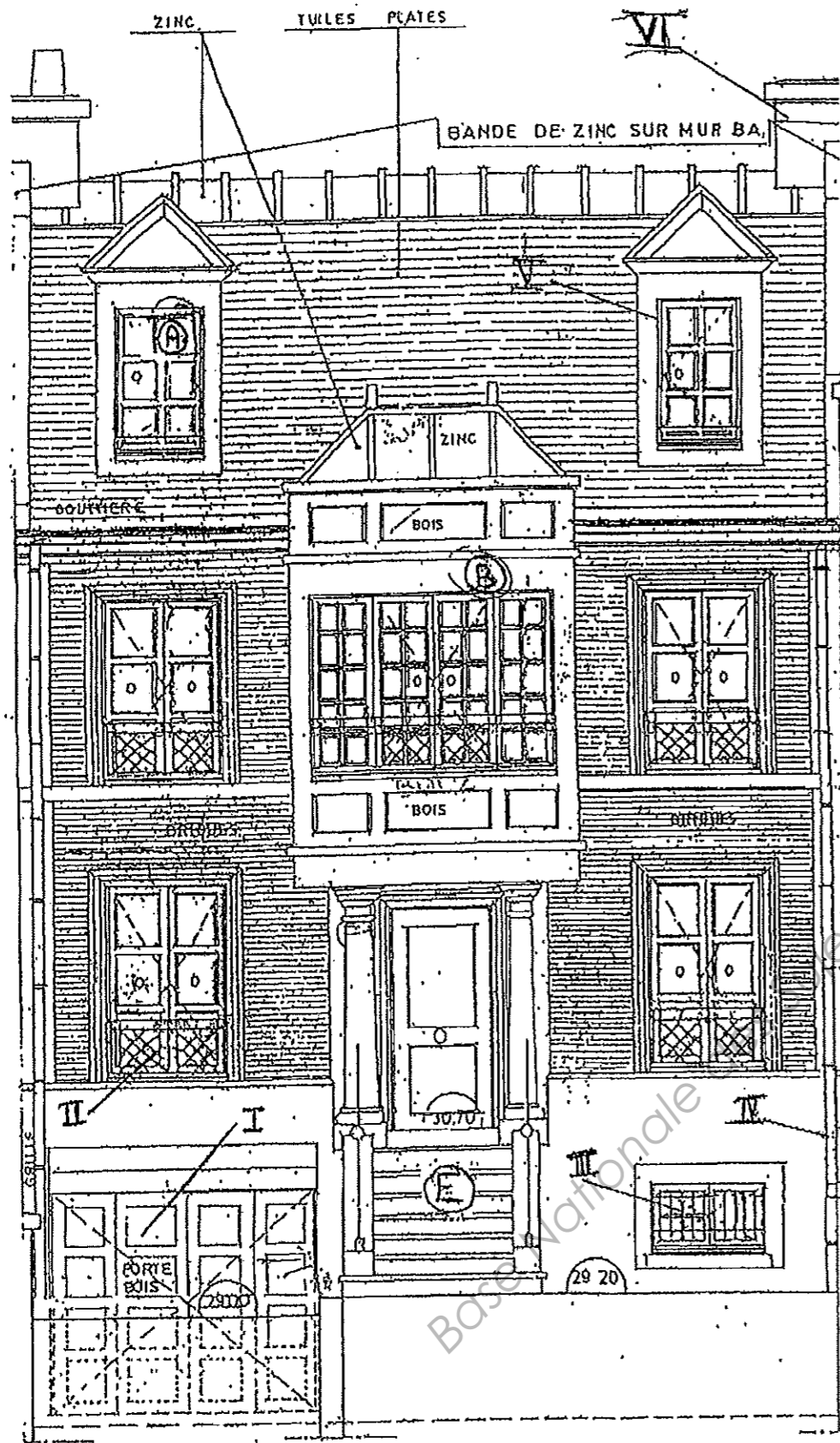
/4

Combien de plaques devez-vous poser ?

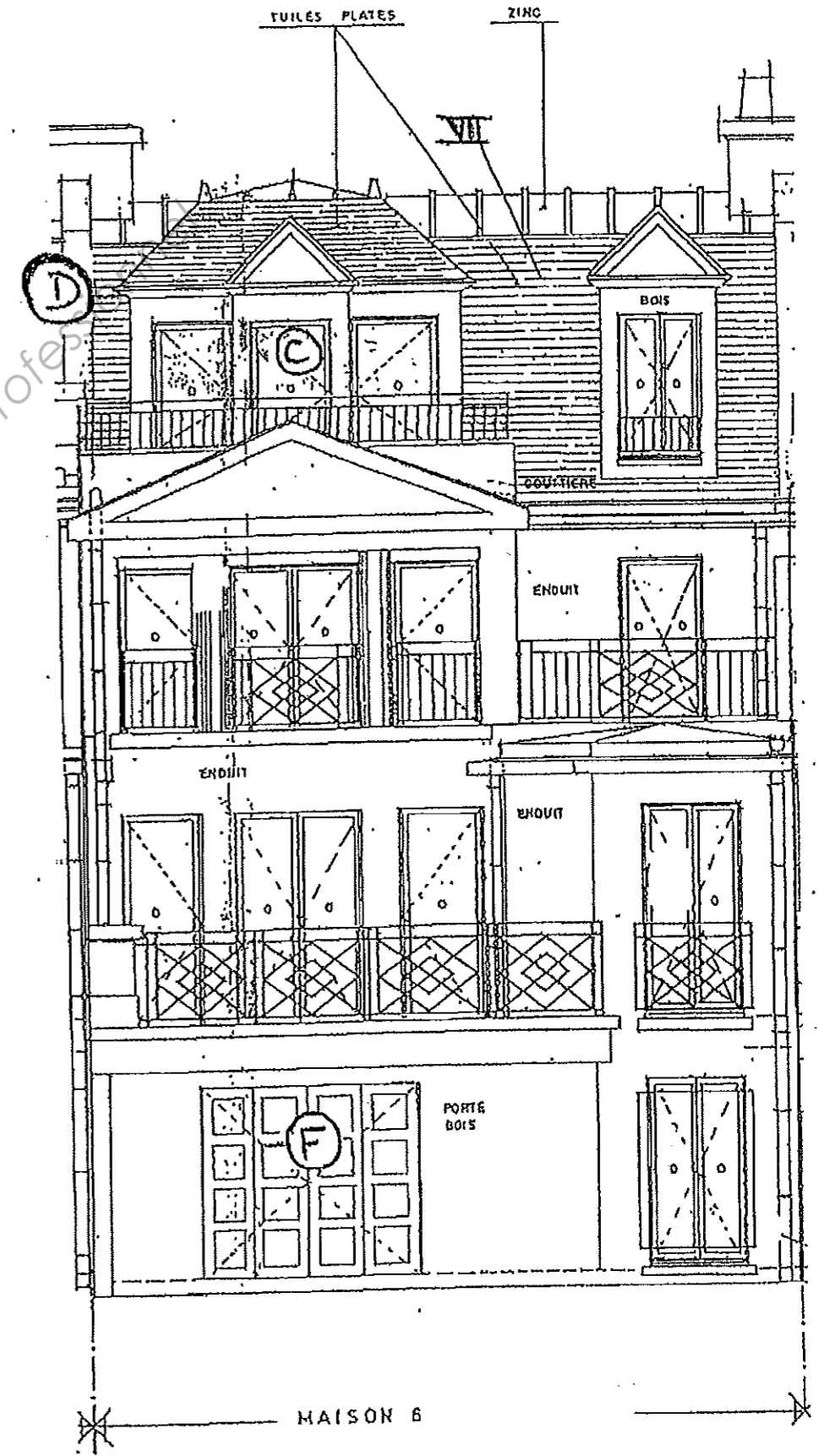
Détaillez les calculs. En sachant qu'une plaque mesure 1.20 X 0.80 m.

Examen : C.A.P. : STAFFEUR ORNEMANISTE	Code : 5023311	SUJET	SESSION JUIN 2011
Epreuve : EP 2. Technologie – Prévention – Lecture de Plan	Durée : 3 H.	Coéf : 4	Page 2 / 9

LECTURE DE PLAN



FACADE COTE RUE



FACADE COTE JARDIN

HAISON 6

Examen : C.A.P. : STAFFEUR ORNEMANISTE

Code : 5023311

SUJET

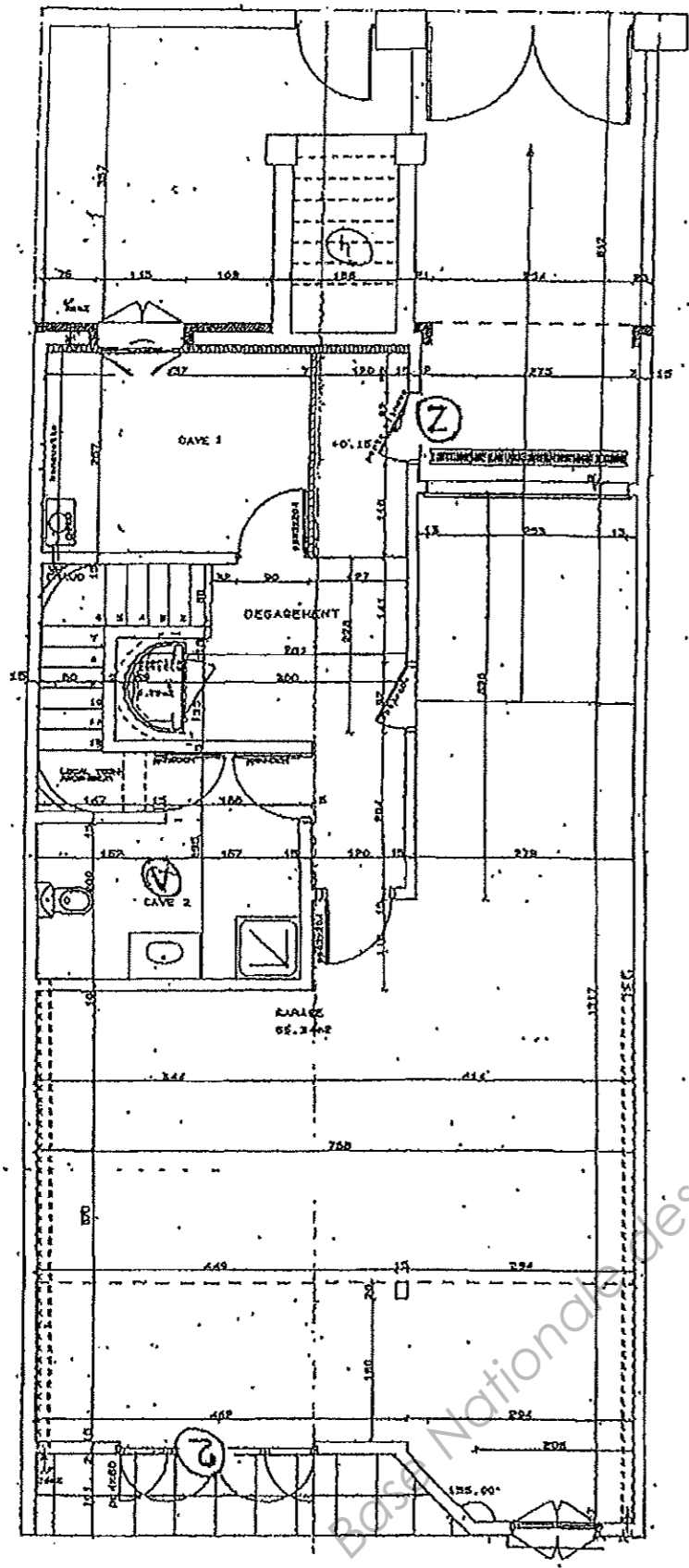
SESSION JUIN 2011

Épreuve : EP 2. Technologie -- Prévention -- Lecture de Plan

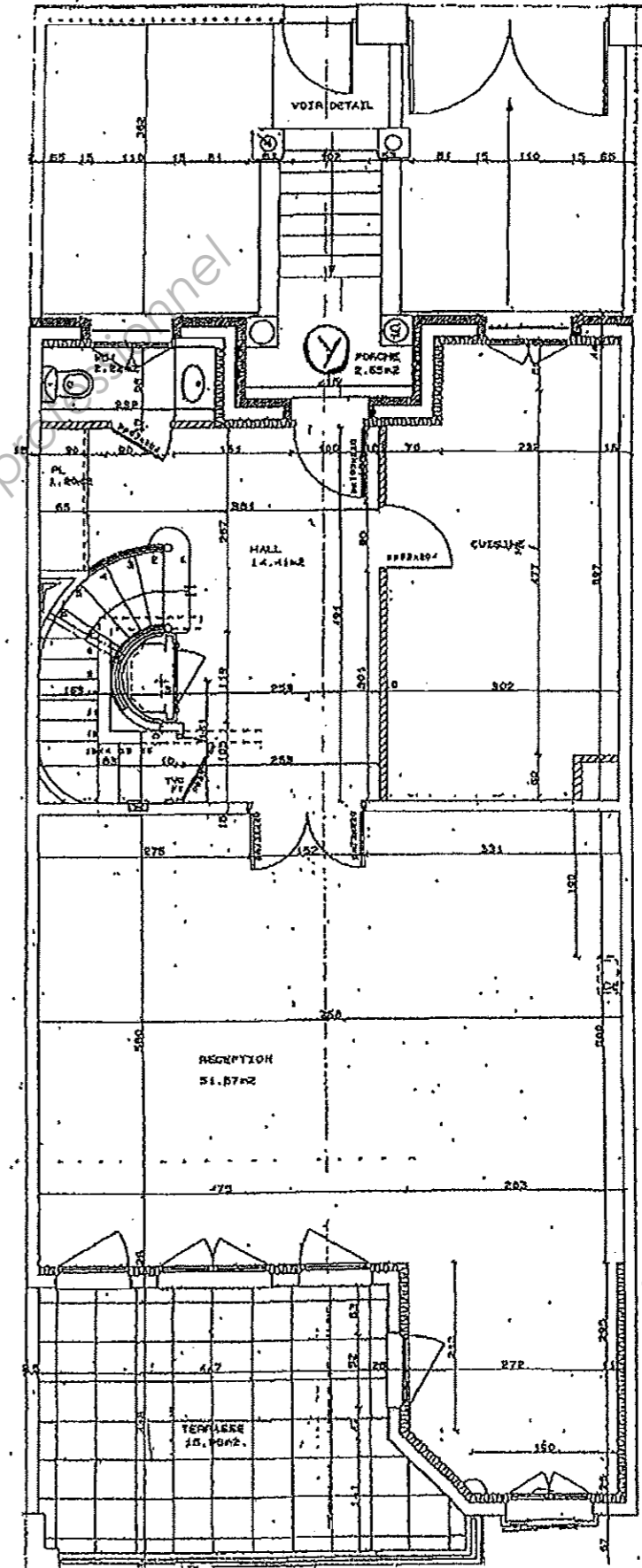
Durée :
3 H.

Coéf :
4

Page 3/9

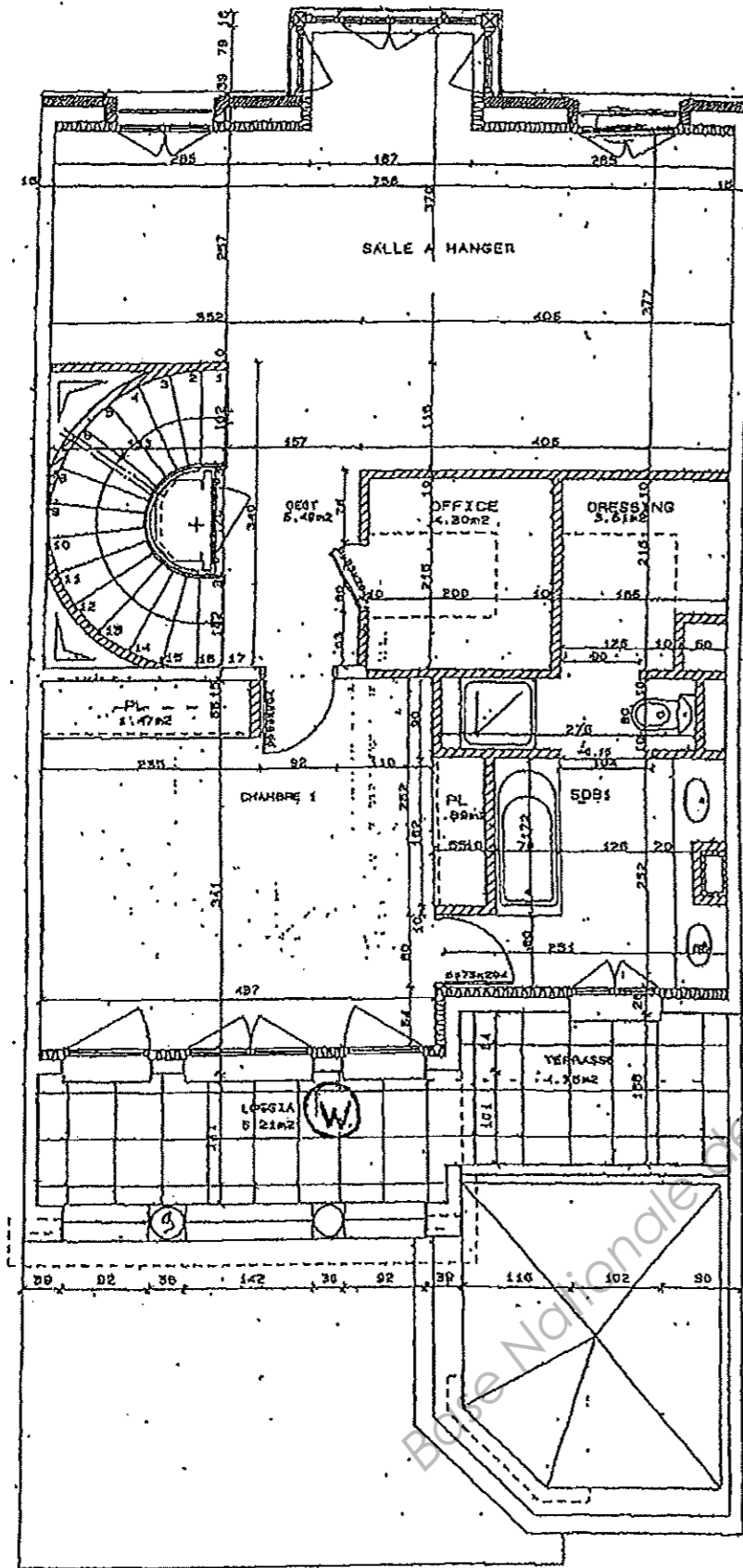


SOUS / SOL

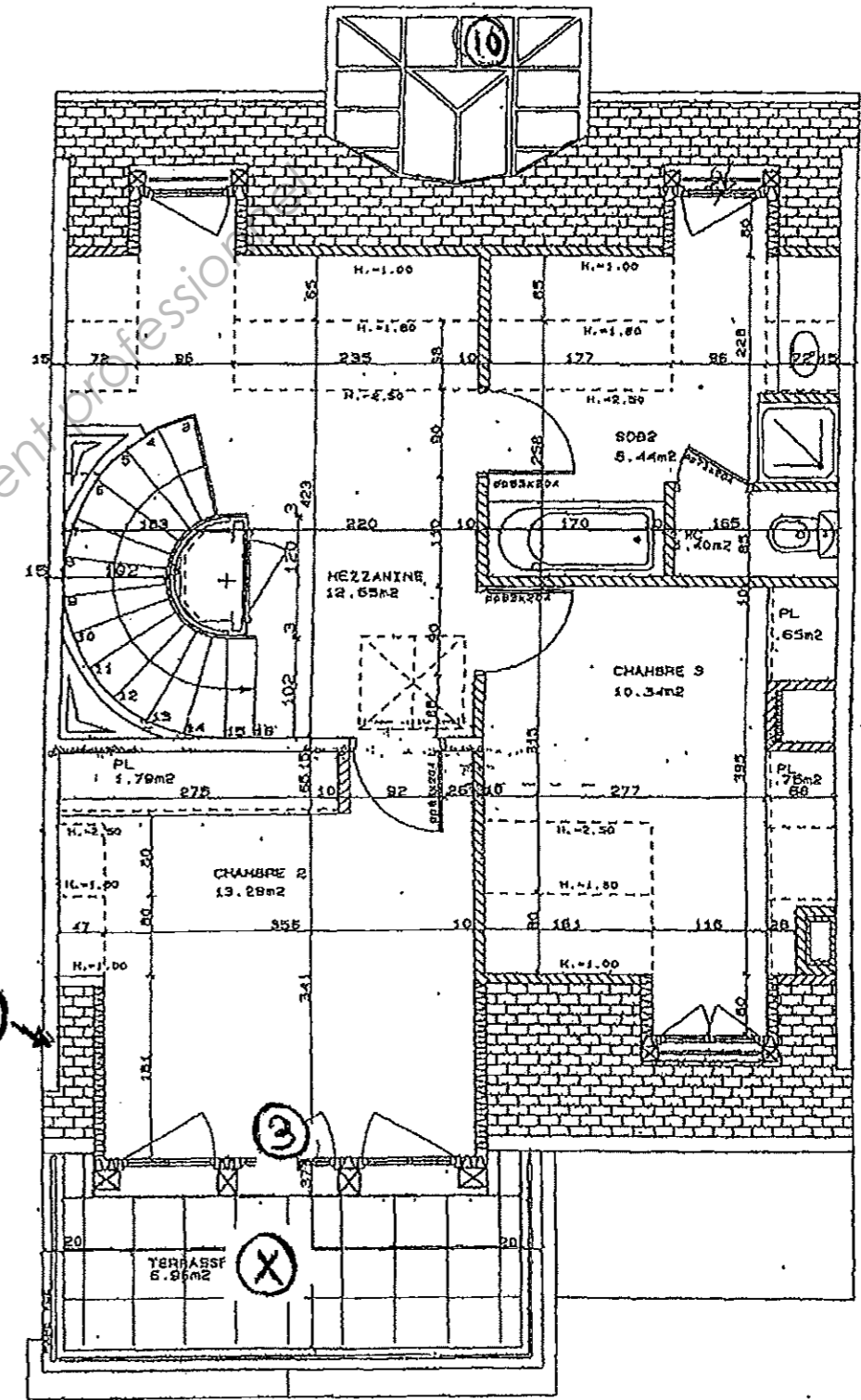


REZ DE CHAUSSEE

Examen : C.A.P. : STAFFEUR ORNEMANISTE	Code : 5023311	SUJET	SESSION JUIN 2011
Epreuve : EP 2. Technologie - Prévention - Lecture de Plan	Durée : 3 H.	Coéf : 4	Page 4/9



1^{ER} ETAGE



2^{EME} ETAGE

Examen : C.A.P. : STAFFEUR ORNEMANISTE

Code : 5023311

SUJET

SESSION JUIN 2011

Epreuve : EP 2. Technologie – Prévention – Lecture de Plan

Durée :
3 H.

Coéf :
4

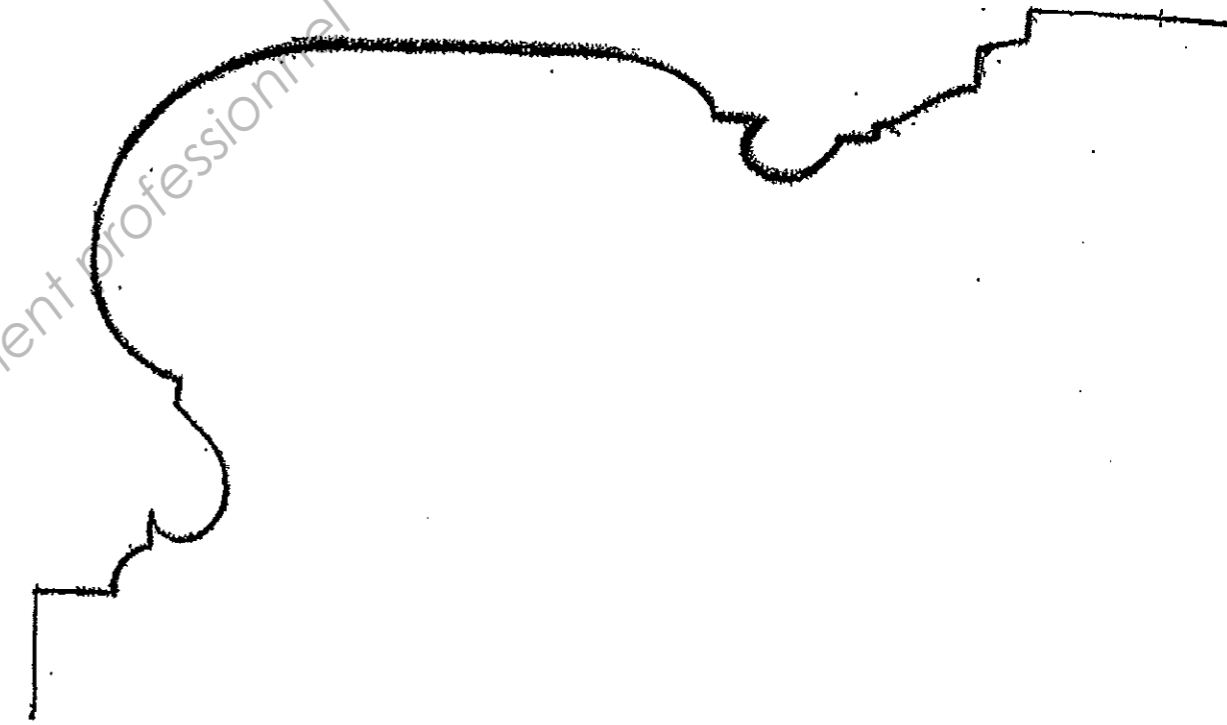
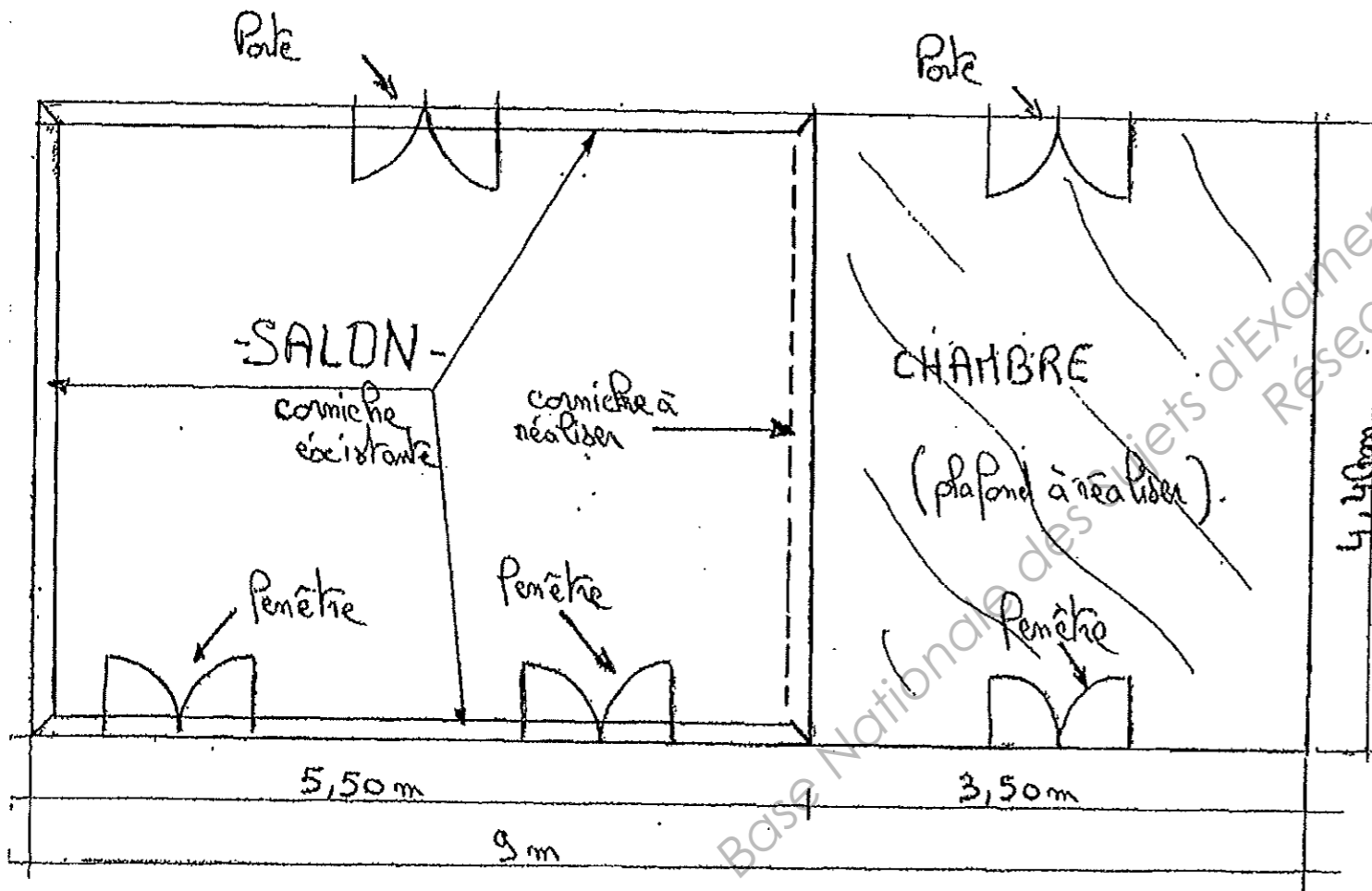
Page 5/9

TECHNOLOGIE

Profil de la corniche à reproduire

Un client vous demande :

- De reproduire une corniche existante sur le nouveau mur qui sépare le salon en deux parties. Les corniches seront staffées.
- La création d'un plafond en staff dans la chambre.



1) Pour réaliser le moule de ce profil de corniche, il vous faudra employer une certaine méthode de trainage : CHOISISSEZ ET BARREZ LES MAUVAISES REPONSES.

- feuilleté droit
- feuilleté circulaire
- à pièce droit
- à pièce circulaire
- sur saumon droit
- sur saumon circulaire
- avec noyau
- sans noyau

Examen : C.A.P. : STAFFEUR ORNEMANISTE	Code : 5023311	SUJET	SESSION JUIN 2011
Epreuve : EP 2. Technologie – Prévention – Lecture de Plan	Durée : 3 H.	Coéf : 4	Page 6/9

2) Expliquez pourquoi vous utilisez cette méthode ?

/4

4) Une fois le travail réalisé, les corniches sont emmenées sur le chantier, sachant que les murs et le plafond sont en plâtre. Donnez toutes les étapes de la pose de ces corniches. /6

3) Suite à votre réponse,

énumérez les différentes étapes pour réaliser le moule de cette corniche, le staff et le démoulage des corniches à réaliser.

/6

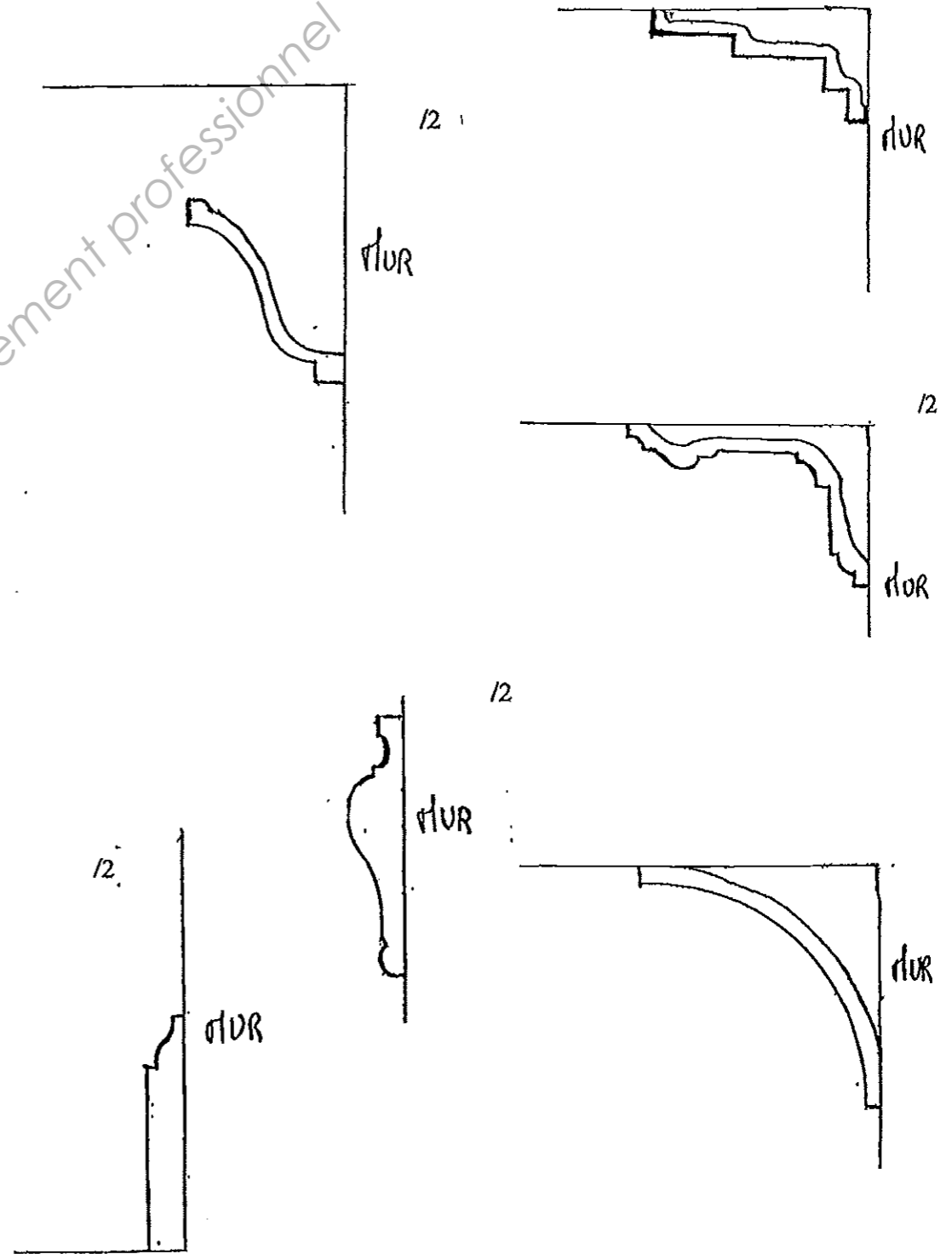
Base Nationale des Sujets d'Examens de l'enseignement professionnel
Réseau SCEREN

Examen : C.A.P. : STAFFEUR ORNEMANISTE	Code : 5023311	SUJET	SESSION JUIN 2011
Epreuve : EP 2. Technologie -- Prévention -- Lecture de Plan	Durée : 3 H.	Coéf : 4	Page 7 / 9

5) Vous devez réaliser le plafond de la chambre (murs et plafond en plâtre). /4
 Donnez toutes les étapes successives pour réaliser ce plafond. Aidez-vous de croquis.

7) Sur les profils ci-dessous, vous dessinerez à l'aide de feutres : /12

- a) En rouge : les moules et moulures, traînés en position sur la dalle .
- b) En vert : les zincs.



6) Calculez le nombre de plaques (avec les chutes) pour réaliser ce plafond. /4
 Détaillez les calculs.

Examen : C.A.P. : STAFFEUR ORNEMANISTE	Code : 5023311	SUJET	SESSION JUIN 2011
Epreuve : EP 2. Technologie – Prévention – Lecture de Plan	Durée : 3 H.	Coéf : 4	Page 8 / 9

PRÉVENTION

LE PORT MANUEL DE CHARGES :

1) Donnez la valeur-seuil de limitation du port manuel de charges.

/3

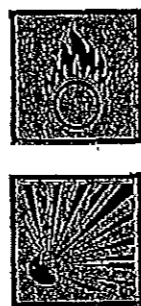
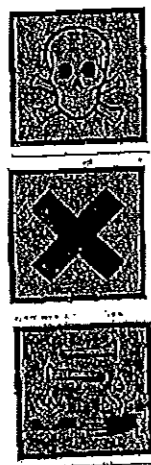
2) Donnez 5 recommandations pour lever et porter manuellement des charges.

/5

PICTOGRAMMES POUR LA SIGNALISATION DE SANTÉ ET SÉCURITÉ :

3) Donnez la signification des pictogrammes suivants :

/5



L'ECHAFAUDAGE :

4) Nommez les différentes parties de l'échafaudage ci-dessous :

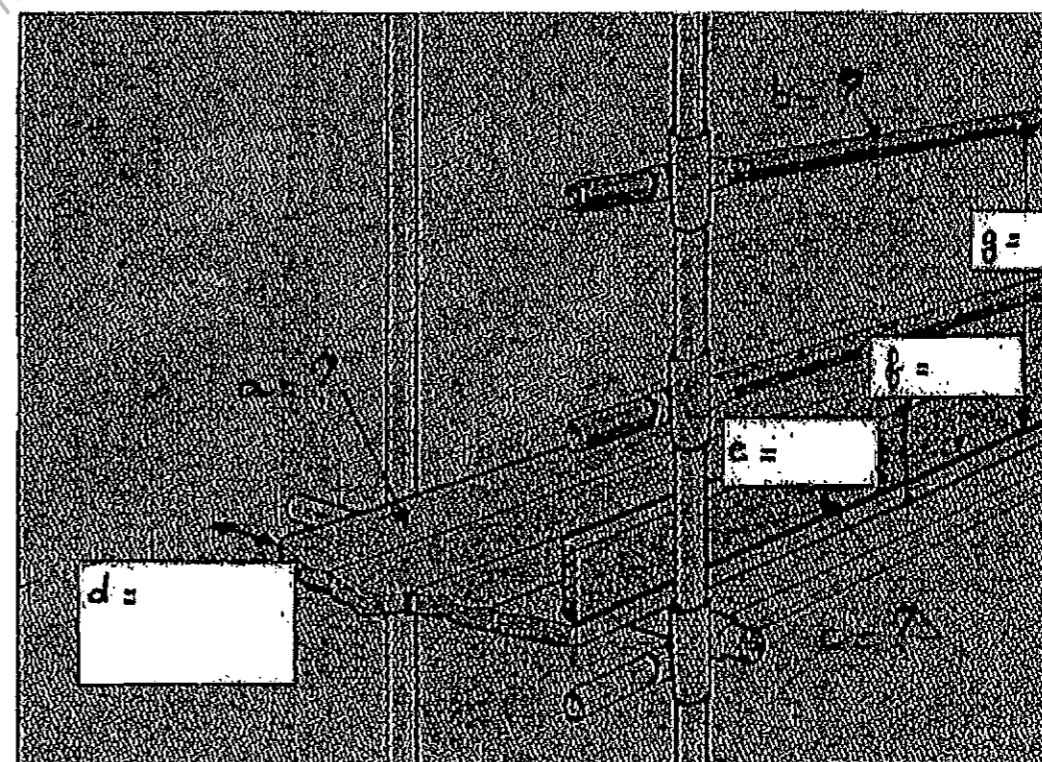
a) =

b) =

c) =

/3

5) Donnez les différentes mesures de sécurité relatives à cet échafaudage :
Remplissez les cases d, e, f, g.



/4

Examen : C.A.P. : STAFFEUR ORNEMANISTE	Code : 5023311	SUJET	SESSION JUIN 2011
Epreuve : EP 2. Technologie - Prévention - Lecture de Plan	Durée : 3 H.	Coéf : 4	Page 9 / 9